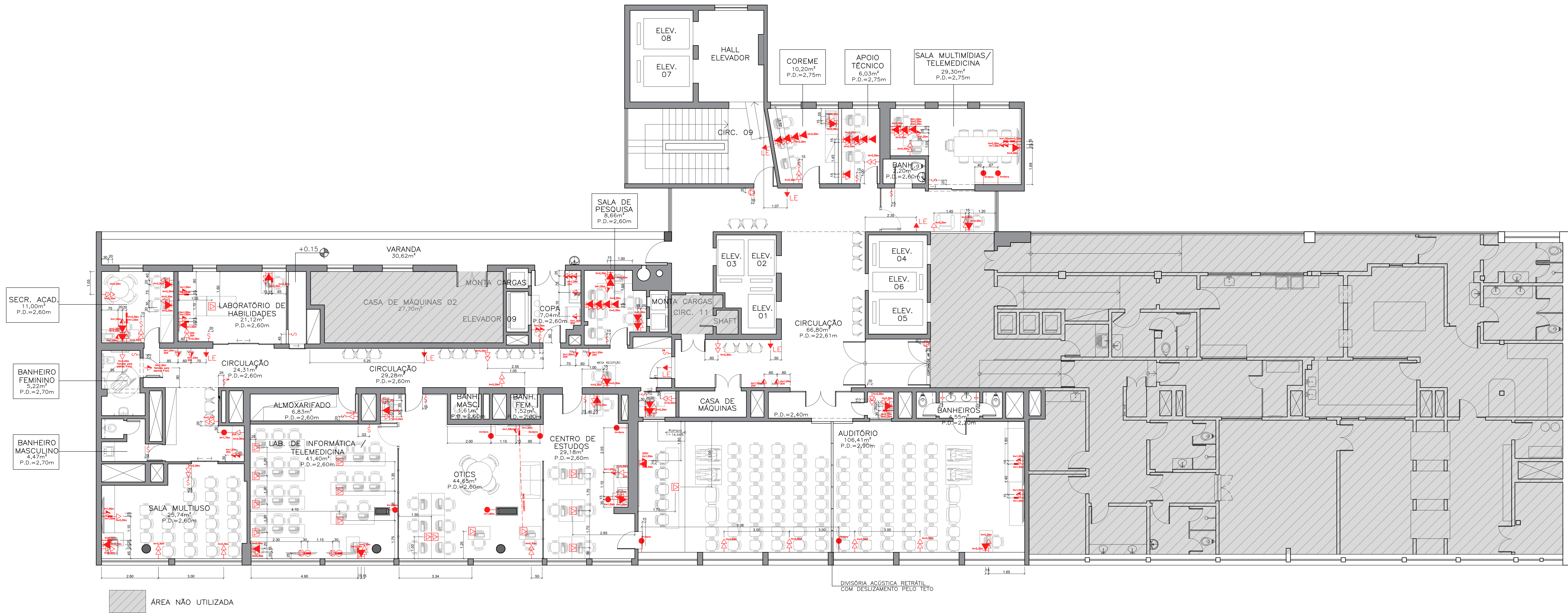


QUADRO GERAL DE ESPECIFICAÇÕES		
SIMBOLOGIA	DESCRIÇÃO	ALTURA
	Tomada simples baixa	indicada
	Tomada simples média	indicada
	Tomada simples alta	indicada
	Tomada simples alta para Luz de Emergência	forro
	Tomada dupla baixa	indicada
	Tomada quádrupla baixa	indicada
	Tomada tripla média	indicada
	Ponto de espera para led	indicada
	Ponto de HDMI	indicada
	Ponto de rede	indicada
	Interruptor	1,20m
	Tomada simples no forro	forro
	Ponto de HDMI no forro	forro
	Ponto de elétrica de rede no piso	piso
	Conexão de ponto HDMI	indicada
	Arandela	indicada



01 OTICS - PONTOS ELÉTRICOS
ESCALA: 1/75